

Factsheet RFID Objekt – Tracking

Wichtige Dokumente/Objekte mit der intelligenten Tracking Lösung schützen.

Systembeschreibung

- Dokumente/Objekte sind mit RFID-Transpondern versehen, dadurch eindeutig identifizierbar
- Dokumente/Objekte werden nur von autorisierten Personen herausgegeben
- Übergabe von Dokumenten/Objekten wird quittiert und dokumentiert
- Jede Bewegung (Standort, Datum, Zeitstempel, Person) ist jederzeit ersichtlich
- Echtzeitstandort und Status ist jederzeit abrufbar
- Archivierung jedes Dokuments/Objekts nach Gebrauch
- Rückverfolgbarkeit des Verlaufs jedes Dokuments/Objekts
- Alarmauslösung falls Dokument/Objekt den Standort unautorisiert verlässt
- Sichergestellter Systembetrieb bei Stromausfall

Lösungsbeschreibung

Dokumente/Objekte erfassen und ausgeben

Jedes Dokument/Objekt wird mit einem bedruckten RFID-Label versehen und von einer autorisierten Person erfasst. Bei der Ausgabe wird das Dokument einer verantwortlichen Person zugewiesen. Alle verfügbaren Nummern und verantwortlichen Personen sind in einer Datenbank hinterlegt.

Arbeitsprozesse

Wenn Dokumente/Objekte bearbeitet oder verschoben werden, muss dies automatisch erkannt und in einer Datenbank verbucht werden. Zu diesem Zweck werden RFID-Gates (Schleusen) verwendet, welche die Verbuchung automatisch durchführen. Der Eintrag in der Datenbank erfolgt, sobald jemand Dokumente an einen anderen Standort überführt.

Dokumentenablage / Zwischenlager

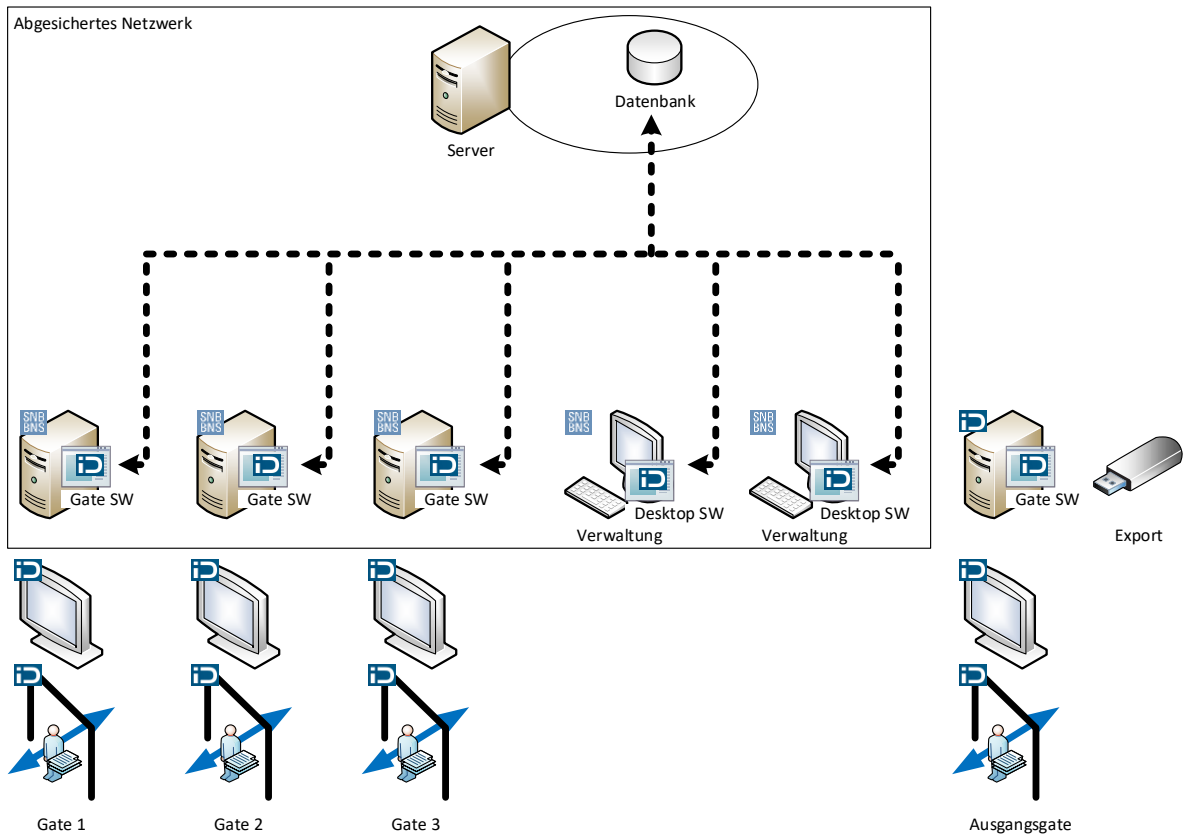
Über Nacht müssen sämtliche Dokumente, welche sich in Bearbeitung befinden, in einem separaten Raum in abschliessbaren Kästen deponiert werden. Die Zwischenlagerung wird automatisch erfasst.

Dokumenten Rücknahme

Sobald die verantwortliche Person das Dokument zurückgibt, wird die Transponderinformation gelesen. Auf dem Bildschirm der entsprechenden Station wird die Eingabemaske für dieses Dokument angezeigt und die Rücknahme in der Datenbank verbucht.

Sicherheitsschleuse am Ausgang

Damit keine Dokumente/Objekte aus dem autorisierten Bereich verschwinden, wird der Ausgang überwacht. Ein-/Ausgangsschleusen sind mit Sicherheitspersonal besetzt. Sobald Dokumente/Objekte unautorisiert in die Schleuse gelangen, wird ein akustischer und visueller Alarm ausgelöst.



Herausforderungen

- Physikalische Einflüsse
- Hohe Sicherheitsanforderungen an Lösung und eingesetztes Personal
- Möglichst grosse Lesedistanz bei gleichzeitig sicherer Datenerfassung
- Möglichkeit der Einbettung in komplexe und gesicherte IT Umgebung
- Sensorik für Richtungserkennung (IN oder OUT)
- Einbindung Alarm System beim Ausgang

Vorteile von RFID

- ✓ Eindeutige, elektronische Identifikation der Dokumente/Objekte
- ✓ Echtzeitstandortbestimmung und Rückverfolgbarkeit gewährleistet
- ✓ Automatisches, berührungsloses Erkennen von Objekten auf grosse Lesedistanz (Gates)